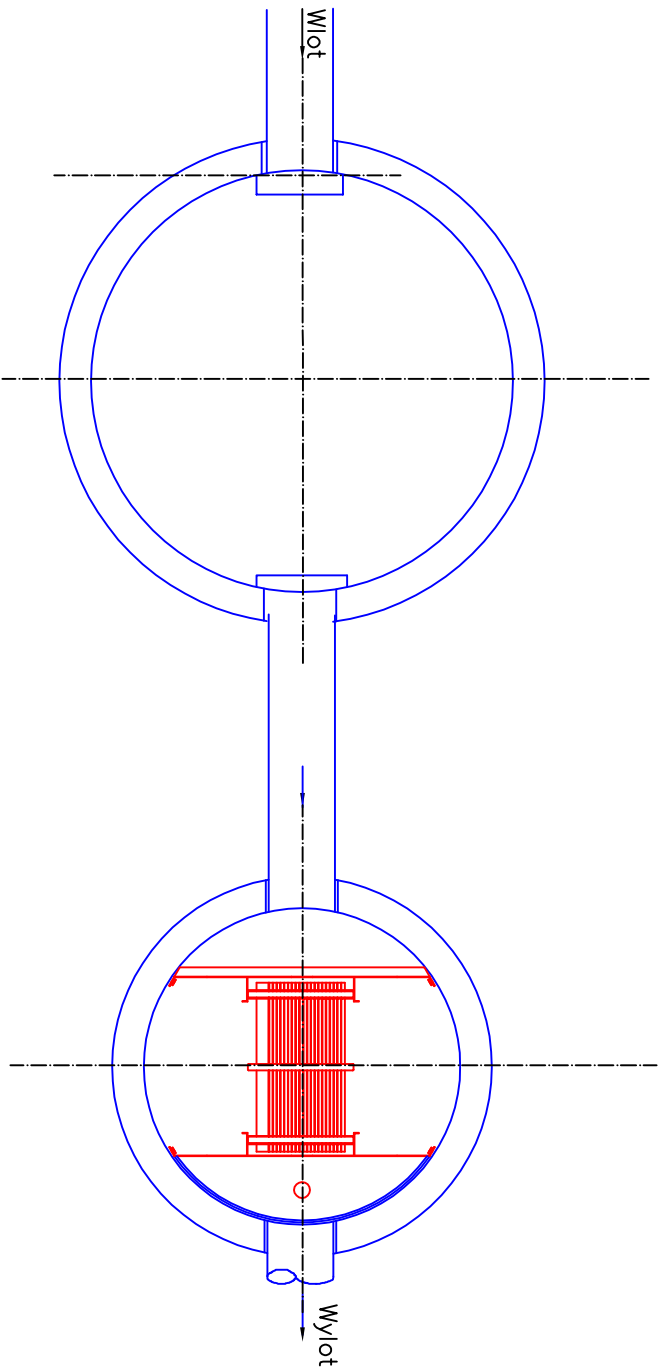
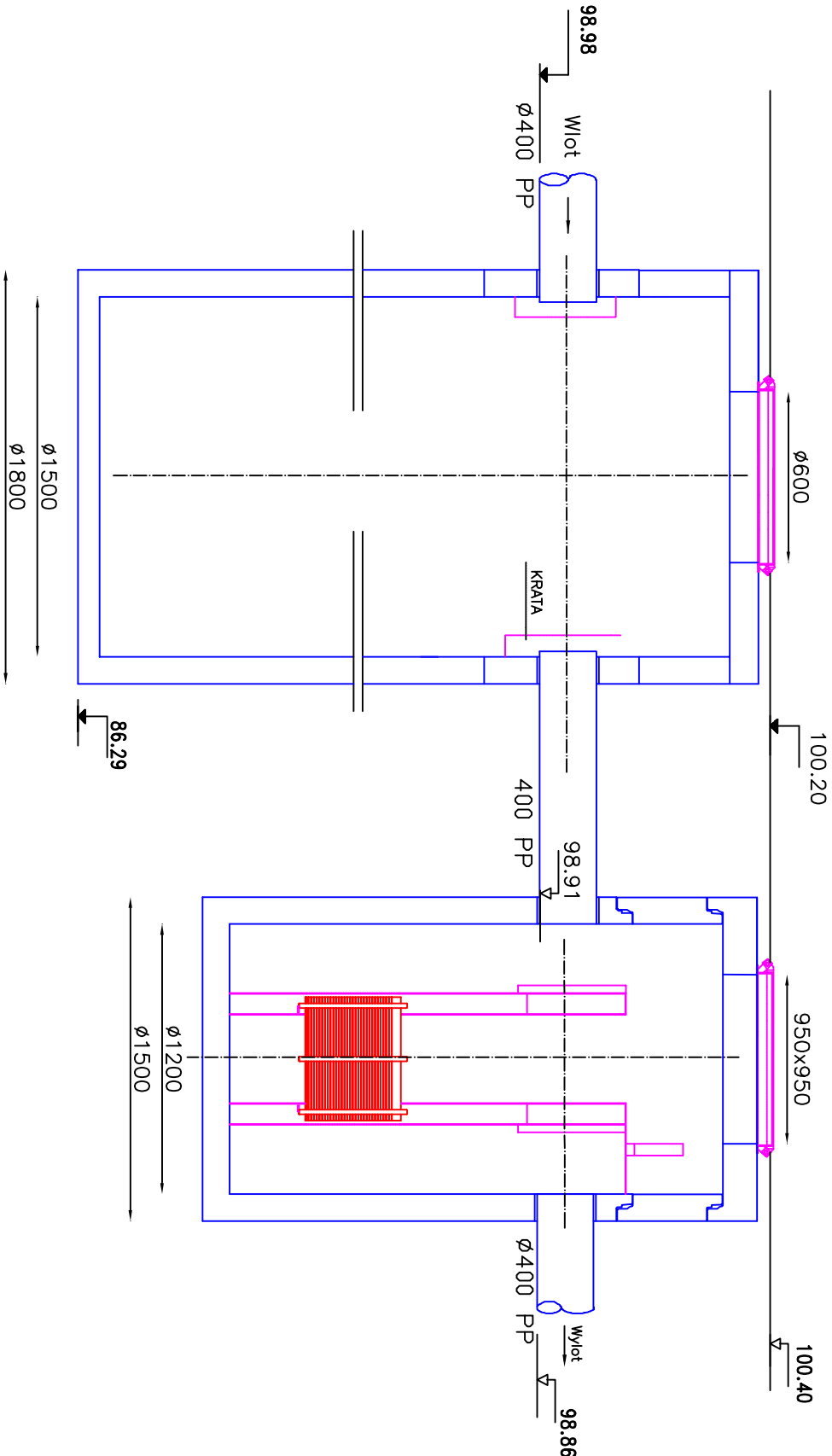




OSADNIK PIASKU OS

UNICON 15/150



		Pracownia Projektowo - Usługowa 62-510 Konin, ul. Okólna 39/33 kp-projekt@wp.pl					
BUDOWA	Przebudowa drogi gminnej Kosewo wieś					INWESTOR: Gmina Ostrowite ul. Lipowa 2 62-402 Ostrowite	
OBIEKT	Droga gminna Kosewo - wieś						
TREŚĆ RYS.	Osadnik piasku i separator						
	Imię i nazwisko	Uprawnienia	Data	Podpis	Skala	Nr rys	
PROJEKTOWAŁ:	inż. Jerzy Ćwiek	AUB 8342/II/62/89 instalacyjno - inżynierska	Llistopad 2015r.		1:50	7	
SPRAWDZAJĄCY:	mgr inż. Dariusz Rogowski	GP 7342/4/94 Instalacyjno - inżynierska	Llistopad 2015r.		Faza:		
					projekt budowlany		